

# キュービックスCT【IoT治験薬管理保管庫】

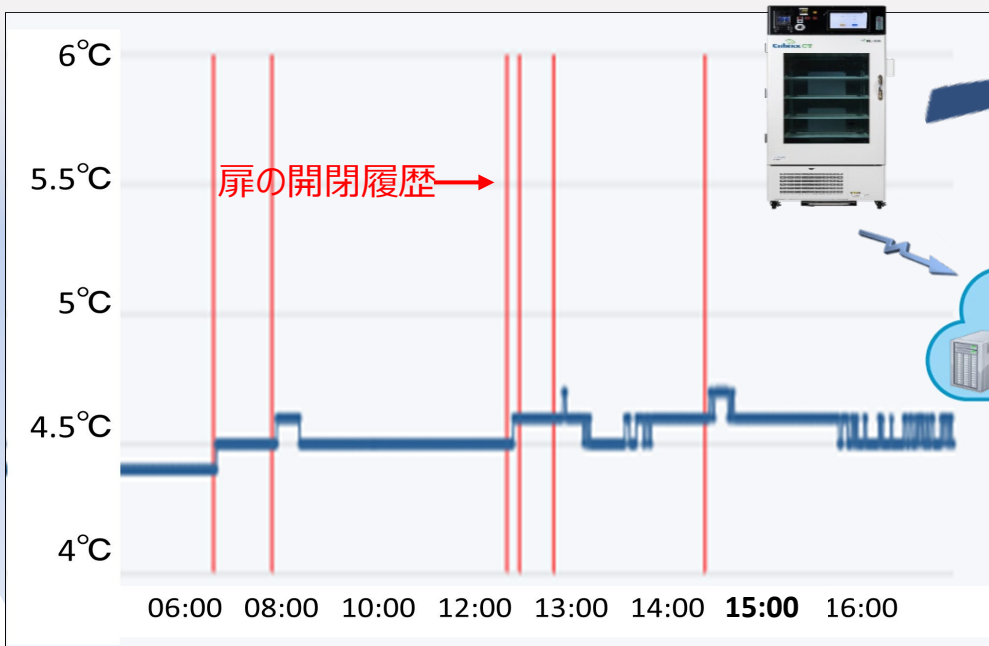


1. 温度や開閉履歴の自動取得
  - ・ 温度データ自動サーバ送信、蓄積(1分単位)
  - ・ 治験依頼者、治験実施施設でのデータ共有
2. 厳格な品質・セキュリティ管理仕様
  - ・ 開閉時も温度変動の少ない設計  
↳ 高気密、二重扉、インバーター制御
  - ・ ボトル温度計による実態温度管理
  - ・ 逸脱アラート設定、24時間365日遠隔監視
  - ・ パーソナルIDによる施錠管理
3. 複数の温度帯への対応(保管庫単位)
  - ・ 2℃-8℃、15℃-25℃、1℃-30℃等
4. 温度校正及び定期保守メンテナンスの実施

**IoT治験薬保管庫とスズケングループの  
24時間365日サポート体制を組み合わせ、  
安心できる治験薬の品質・セキュリティ管理体制の実現に貢献致します。**

## 【厳格な温度管理により、治験薬の**温度逸脱リスクを低減**】

- ✓ 高気密、インバーター制御、二重扉構造により、開閉時にも温度変動が少ない。
- ✓ アラート設定およびコールセンターの24時間365日遠隔監視により温度逸脱を未然に防ぐよう運用構築。



**24時間365日  
遠隔監視**

# 【専用ポータルサイト】

- リアルタイムの保管庫内温度状況をご確認いただけます。
  - 過去1年分の任意の抽出期間における温度データを出力可能です。
  - 必要に応じて温度データをグラフ化しPDFにて出力できます。
- ※最高温度、最低温度、平均温度の表示付き



## ログイン後の画面

① 温度履歴

② 通信状況  
現在温度

③ エクセル、CSV  
データ出力

④ ログアウト

## 【仕様】

|      |  |  |
|------|--|--|
| 型式   | INE70B-R   |  |
| 方式   | 強制送風循環   |  |
| 設定温度 | 2 - 8℃・15 - 25℃・1 - 30℃                                    |  |
| 安全装置 | 温度上限異常検知、温度下限異常検知、装置本体異常検知、扉ロック、停電時用扉ロック、扉開放異常検知、停電時用UPS電源 |  |
| 規格   | 内寸法(mm)  | 600 X 477 X 1000<br>(有効内寸法480×377×640) |
|      | 外形寸法(mm)   | 710 X 645 X 1730                       |
|      | 内容積(L)   | 294L                                   |
|      | 棚受段数   | 19段/30mm                               |
|      | 棚板耐荷重  | 10kg/枚                                 |
|      | 電源 (50/60Hz)   | 100V                                   |
|      | 定格電流値  | 12A (ブレーカ容量15A)                        |
|      | 消費電力   | 0.65kW (通常動作時の平均消費電力)<br>(最大1.0 kW)    |
| 重量   | 約140kg   |  |

お問合せ先

株式会社スズケン 病院統轄部

TLE : 03-5825-1697

FAX : 03-3864-8370

E-mail : byouin@suzuken.co.jp



E-mail QRコード